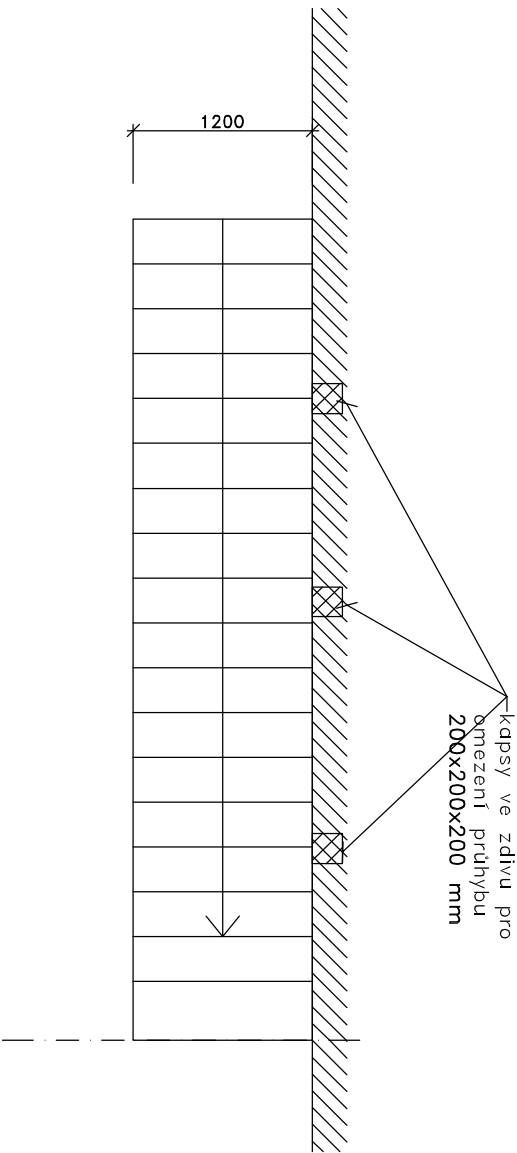


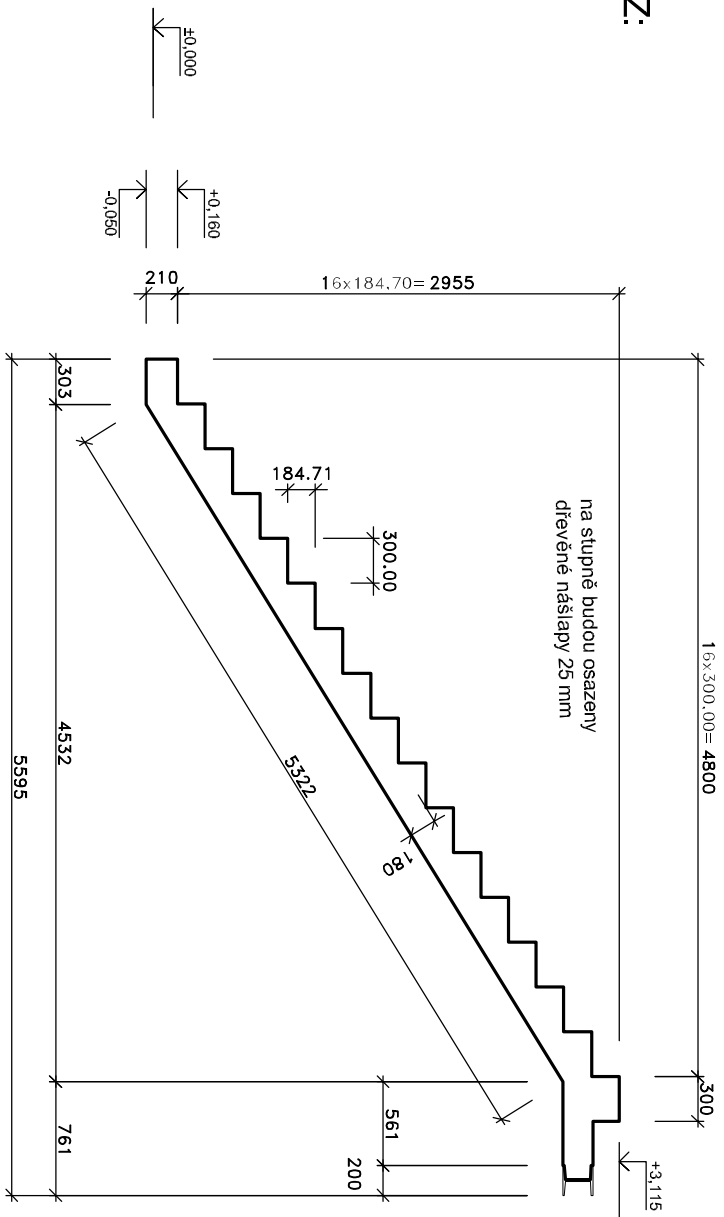
TVAR A VÝZTUŽ SCHODIŠTĚ

PŮDORYS:



VÝZTUŽ:

ŘEZ:



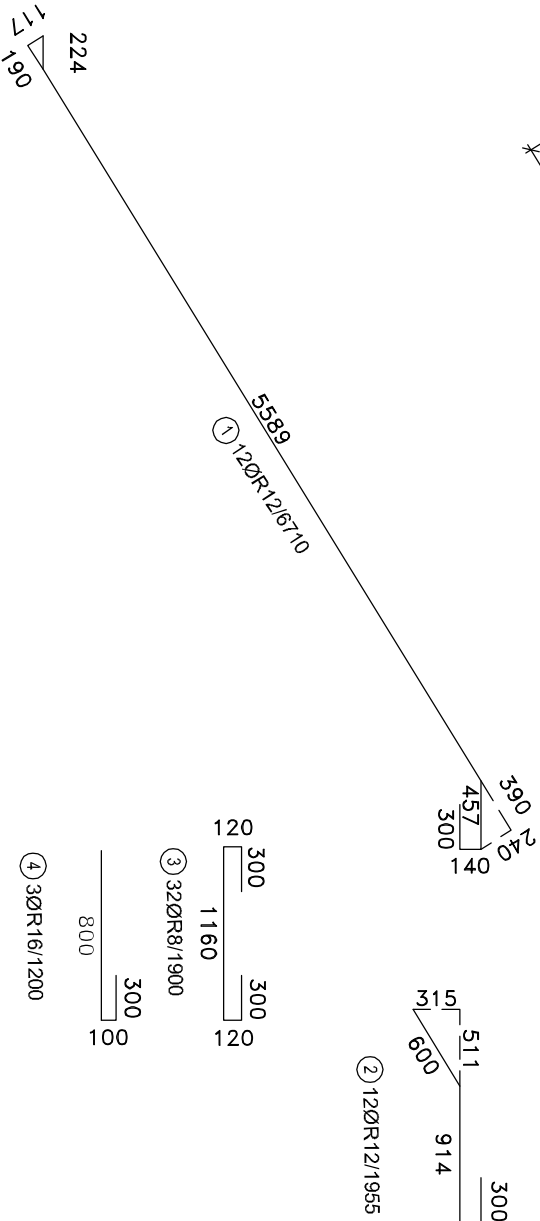
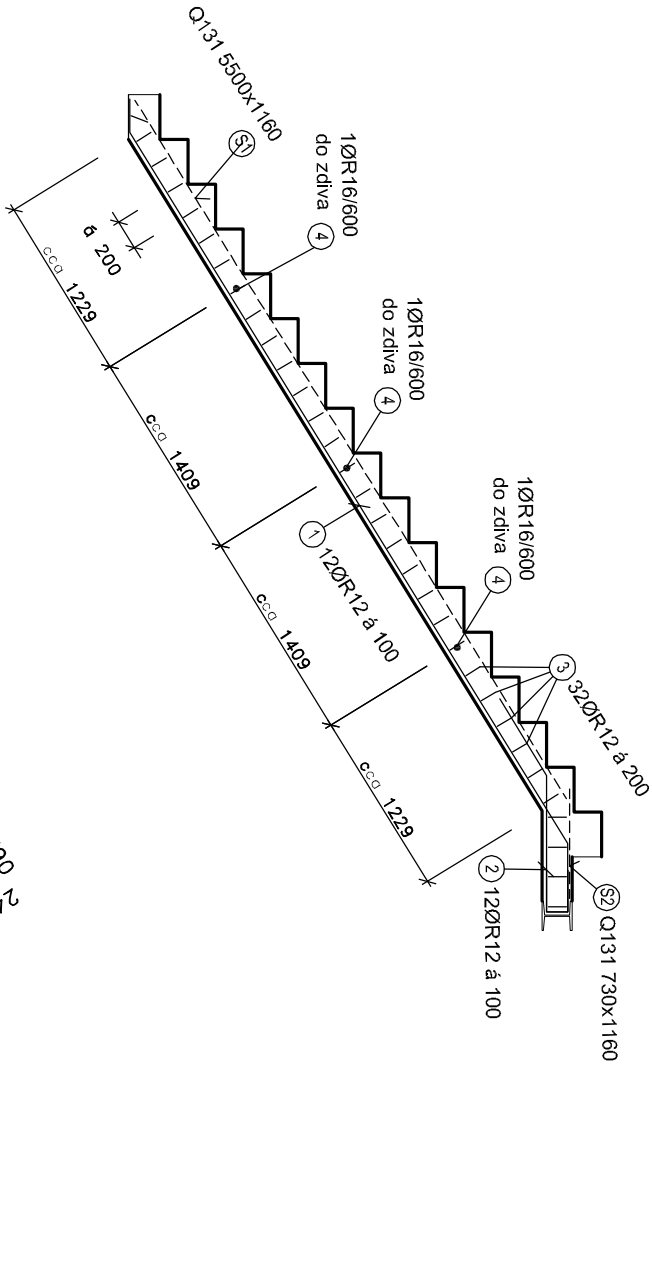
BETON C25/30

objem 1,96 m³

krytí výztuže 20 mm


č.	profil	délka	ks	10505,9			sítě
1	R12	6710	12	R8	R12	R16	Q131
2	R12	1955	12		80,520		
3	R8	1900	32	60,800			
4	R16	1200	3			3,600	
S1	Q131	5500x1160	1				6,380
S2	Q131	730x1160	1				0,847
Délka celkem [m]:			60,800	103,980	3,600	7,227	
Hmotnost 1 bm [kg/m]:			0,395	0,888	1,578	2,090	
Hmotnost [kg]:			23,991	92,315	5,682	15,104	
Celkem [kg]:			121,988			15,104	
			137,092				

program VYPIS VÝZTUŽE, (c)2001-3 radek.janka@probeton.cz



D1.2. - KONSTRUKČNÍ ČÁST (DPS)

REVIZE	ČÍSLO	DATUM	POPIS	VYPRACOVAL	PODPIS

VYPRACOVAL		SCHVALIL		<div></div> <div>Ing. Radek Janka Budovcova 3 772 00 Bystřovany tel: 585 311 848, 721 048 805</div>	
Ing. Radek Janka		Ing. Radek Janka			
AKCE:				ČÍSLO ZAKÁZKY R29-23	
REKONSTRUKCE SKAUTSKÉ KLUBOVNY					
ČERNÁ CESTA 69, HRADISKO					
VÝKRES:				ČÍSLO REVIZE 0	ČÍSLO VÝKRESU 09
ŽELEZOBETONOVÉ SCHODIŠTĚ				MĚŘÍTKO —	